

GUÍA DE EMERGENCIA

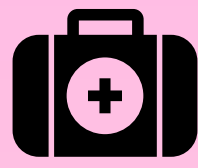
PARA SOBREVIVIENTES DE ABUSO SEXUAL

EL PROCESO EN EL HOSPITAL O CENTRO DE SALUD DURA ENTRE

3-6

HORAS

SE INCLUYE LA ENTREGA Y APLICACIÓN DE



KIT DE EMERGENCIA



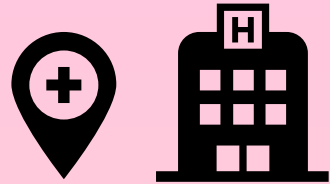
DENUNCIA DEL MP



TOMA DE MUESTRAS POR PARTE DEL INACIF

¿DÓNDE HAY CLÍNICAS?

43



CLÍNICAS EN EL PAÍS CONTANDO LOS HOSPITALES **DEPARTAMENTALES**

3 CLÍNICAS EN HOSPITAL ROOSEVELT

3 CLÍNICAS EN HOSPITAL SAN JUAN DE DIOS

ZONA 1
CENTRO DE SALUD 1

BARRIO GERONA
MINISTERIO PÚBLICO

ZONA 7
COLONIA AMPARO II

ZONA 18
COLONIA EL PARAÍSO

¿QUÉ PERSONAL DEBERÍA HABER EN LOS HOSPITALES?



TRABAJADORA SOCIAL



2 MÉDICOS



1 PSICÓLOGO



2 ENFERMEROS

¿QUÉ NECESITA LLEVAR LA VÍCTIMA DE ABUSO SEXUAL?



ROPA PARA CAMBIARSE



LLEGAR CON ALGUIEN DE CONFIANZA



IDENTIFICACIÓN

¿QUÉ DEBE TENER EL KIT DE EMERGENCIA?



2 VACUNAS

Contra la enfermedad de Hepatitis B y la antitetánica.



MEDICAMENTOS CONTRA INFECCIONES DE TRANSMISIÓN SEXUAL

Como la gonorrea, sífilis, clamidia, tricomoniasis, entre otras.



TRATAMIENTO ANTIRRETROVIRAL

Solo funciona si se toma en las primeras 72 horas.



ANTICONCEPCIÓN DE EMERGENCIA

Idealmente se toma dentro de las primeras 72 horas, pero se puede tomar 5 días después con menos probabilidad de funcionar.

EL MINISTERIO PÚBLICO Y EL INACIF **NO PUEDEN INVESTIGAR NI GUARDAR EVIDENCIA SI NO HAY DENUNCIA** (EXCEPTO EN CASOS DE MENORES DE EDAD)

EL KIT ES **GRATUITO** Y NO SE NECESITA DENUNCIAR



n
NÓMADA.GT